

Astma jest niewidoczna

Na **astmę** choruje **339 milionów** ludzi na całym świecie.

Nieleczona astma może prowadzić do **niepełnosprawności**, a w skrajnych przypadkach do **śmierci**. **Codziennie przyczynia się do około 1000 zgonów**.

Objawy astmy mają różne nasilenie, które zmienia się w czasie. Pojawiają się samoistnie albo są wywoływane przez konkretne czynniki. **Mogą** prowadzić do napadów astmy. **Główne objawy astmy to:**



Ucisk w klatce piersiowej



Świszczący oddech



Duszność



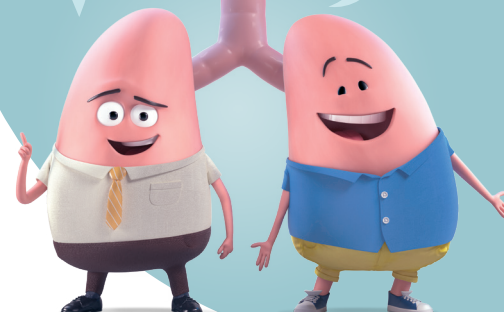
Kaszel

Ostatnie badania wykazały, że:

- Nie wszystkie przypadki są takie same. Istnieją różne typy astmy, niektóre o bardzo ciężkim przebiegu.
- Osoby cierpiące na astmę nie wyglądają na chore, ale **niekontrolowana astma**, może **wpływać na wszystkie aspekty ich życia**.
- U osób z ciężką postacią astmy objawy i napady mogą występować często i nasilać się.
- Ciężka astma może **zagrozić życiu** i wyniszczać organizm **znacznie wpływając na jakość życia**.
- Może się tak dzieć mimo wielokrotnego stosowania wysokich dawek leków w inhalatorach. Napady mogą zdarzać się częściej niż raz w roku. Często konieczne może być **stosowanie leków sterydowych w tabletkach, wezwanie pogotowia ratunkowego lub hospitalizacja**.

Wiesz, że można chorować na astmę o ciężkim przebiegu i w ogóle nie mieć o tym pojęcia?

To chyba nas dotyczy. Męczymy się strasznie, a wcale tego nie widać!



Nie da się całkowicie wyleczyć astmy.

- Ważne jest, aby słuchać chorych na trudną do kontrolowania astmę i okazywać im zrozumienie.
- Wiele osób żyje w ciągłym lęku przed napadem astmy, przez co ogranicza swoją aktywność zawodową czy towarzyską.
- W razie astmy trudnej do kontrolowania, lekarz może skierować pacjenta do specjalisty.
- W przypadku zdiagnozowania astmy określenie typu choroby pomaga zapobiegać jej objawom. Lekarz specjalista może przeprowadzić badania, żeby stwierdzić, na który rodzaj astmy chorujesz.
- Lekarz specjalista zaproponuje najlepsze metody leczenia astmy, tak by złagodzić jej objawy i poprawić jakość życia pacjenta.

Więcej informacji

na stronie www.posluchajswkichpluc.pl



AstraZeneca

©2020 AstraZeneca. Wszelkie prawa zastrzeżone.
Identyfikator PromoMats: RESP/21/03/14_npr.

POSŁUCHAJ SWOICH PŁUC

Partnerzy kampanii:



Polska Federacja Stowarzyszeń Chorych na Astmę, Alergię i POChP



POLSKIE TOWARZYSTWO MEDYCyny RODZINNEJ